

**КОМИТЕТ ПО УПРАВЛЕНИЮ МУНИЦИПАЛЬНЫМ ИМУЩЕСТВОМ
МУНИЦИПАЛЬНОГО РАЙОНА СЕРГИЕВСКИЙ**

с. Сергиевск
(место составления акта)

“ 16 ” мая 20 16 г.
(дата составления акта)
10.10
(время составления акта)

АКТ ПРОВЕРКИ

**органом муниципального контроля юридического лица, индивидуального
предпринимателя, физического лица**

№ 47-ф

По адресу/адресам: Самарская область, Сергиевский район, п. Красные Дубки, ул. Центральная, д.3

(место проведения проверки)

На основании: Распоряжения органа муниципального земельного контроля №47-ф от 15.04.2016г;

План проведения проверок физических лиц, не являющихся индивидуальными предпринимателями на 2016г. утвержденный Распоряжением Администрации муниципального района Сергиевский Самарской области №1749р от 01.12.2015г.

(вид документа с указанием реквизитов (номер, дата))

была проведена плановая/выездная проверка в отношении:

(плановая/внеплановая, документарная/выездная)

Лазарева Владимира Васильевича, дата рождения 27.09.1954, паспорт: серия 3609 номер 096106 выдан Отделением УФМС России по Самарской области в Сергиевском районе от 21.01.2010г. место рождения: уч. Сельменьга, Тотемского района, Вологодской области, адрес регистрации и адрес постоянного места жительства: Самарская область, Сергиевский район, п. Красные Дубки, ул. Центральная, д.3.

(наименование юридического лица, фамилия, имя, отчество (последнее – при наличии)
индивидуального предпринимателя, физического лица)

Дата и время проведения проверки:

“ 21 ” апреля 20 16 г. с 11 час. 00 мин. до 11 час. 20 мин. Продолжительность 20

“ ” 20 г. с час. мин. до час. мин. Продолжительность

(заполняется в случае проведения проверок филиалов, представительств, обособленных структурных подразделений юридического лица или при осуществлении деятельности индивидуального предпринимателя по нескольким адресам)

Общая продолжительность проверки: 14 дней

(рабочих дней/часов)

Акт составлен: Комитетом по управлению муниципальным имуществом муниципального района Сергиевский Самарской области

(наименование органа муниципального контроля)

С копией распоряжения о проведении проверки **ознакомлен(ы)**: (заполняется при проведении выездной проверки)

(фамилии, инициалы, подпись, дата, время)

Дата и номер решения прокурора (его заместителя) о согласовании проведения проверки:

(заполняется в случае необходимости согласования проверки с органами прокуратуры)

Лицо(а), проводившее проверку: Яковлева Вера Анатольевна – ведущий специалист отдела земельных отношений Комитета по управлению муниципальным имуществом муниципального района Сергиевский Самарской области;

(фамилия, имя, отчество (последнее – при наличии), должность должностного лица (должностных лиц), проводившего(их) проверку; в случае привлечения к участию в проверке экспертов, экспертных организаций указываются фамилии, имена, отчества (последнее – при наличии), должности экспертов и/или наименования экспертных организаций с указанием реквизитов свидетельства об аккредитации и наименование органа по аккредитации, выдавшего свидетельство)

При проведении проверки присутствовали:

Пономарева Наталья Петровна – специалист администрации сельского поселения Воротнее м.р. Сергиевский Самарской области

(фамилия, имя, отчество (последнее – при наличии), должность руководителя, иного должностного лица (должностных лиц) или уполномоченного представителя юридического лица, уполномоченного представителя индивидуального предпринимателя, физического лица, уполномоченного представителя физического лица, уполномоченного представителя саморегулируемой организации (в случае проведения проверки члена саморегулируемой организации), присутствовавших при проведении мероприятий по проверке)

В ходе проведения плановой выездной проверки использования земельного участка по адресу: Самарская область, Сергиевский район, п. Красные Дубки, ул. Центральная, д.3 установлено: согласно полученным сведениям из единого государственного реестра прав на недвижимое имущество и сделок с ним права на земельный участок не зарегистрированы. Земельный участок ориентировочной площадью 700 кв.м. используется для ведения личного подсобного хозяйства гражданином Лазаревым В.В. правоудостоверяющие документы подтверждающие право собственности на земельный участок у гр. Лазарева В.В. отсутствуют.


В день проведения плановой проверки гр. Лазарев В.В. пояснил, что документы на земельный участок находятся в стадии оформления в Сергиевском филиале ГУП СО «ЦТИ» с ноября 2014г.

О проведении плановой проверки гражданин Яковлев А.А. уведомлен, через специалистов администрации сельского поселения Воротнее, о чем свидетельствует подпись и дата в уведомлении (Уведомление №347 от 15.04.2016г.).

По итогам проверки принято решение:

В отношении гражданина Яковлева А.А. выписать предписание об устранении нарушения земельного законодательства сроком на три месяца.

Запись в Журнале учета проверок юридического лица, индивидуального предпринимателя, физического лица проводимых органами государственного контроля (надзора), органами муниципального контроля внесена (заполняется при проведении выездной проверки): №47 от 15.04.2016г.


(подпись проверяющего)

(подпись уполномоченного представителя юридического лица, индивидуального предпринимателя, его уполномоченного представителя, физического лица)

Прилагаемые к акту документы: Фототаблица – 1 л.

Схематический чертеж земельного участка – 1 л.

Подписи лиц, проводивших проверку: Яковлева В.А.



**КОМИТЕТ ПО УПРАВЛЕНИЮ МУНИЦИПАЛЬНЫМ ИМУЩЕСТВОМ
МУНИЦИПАЛЬНОГО РАЙОНА СЕРГИЕВСКИЙ**

(наименование органа местного самоуправления или уполномоченного им органа,
осуществляющего муниципальный земельный контроль)

МУНИЦИПАЛЬНЫЙ ЗЕМЕЛЬНЫЙ КОНТРОЛЬ

ФОТОТАБЛИЦА

приложение к акту проверки соблюдения земельного законодательства
от “ 16 ” мая 2016 г. № 47-ф

Яковлева Вера Анатольевна – ведущий специалист отдела земельных отношений Комитета по
управлению муниципальным имуществом м. р. Сергиевский

(Ф.И.О. должностного лица, наименование юридического лица, Ф.И.О. гражданина)

Самарская область, Сергиевский район, п. Красные Дубки, ул. Центральная, д.3

Фото №1.



Фото №2.

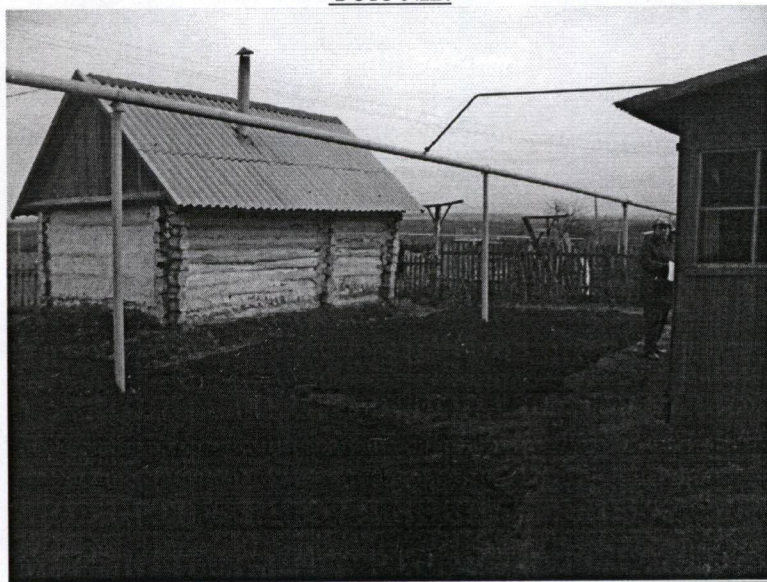


Фото №3.



Фото №4.



Яковлева

Яковлева В.А.

СХЕМАТИЧЕСКИЙ ЧЕРТЕЖ ЗЕМЕЛЬНОГО УЧАСТКА

по адресу: Самарская область, Сергиевский район, п. Красные Дубки, ул. Центральная, д.3

